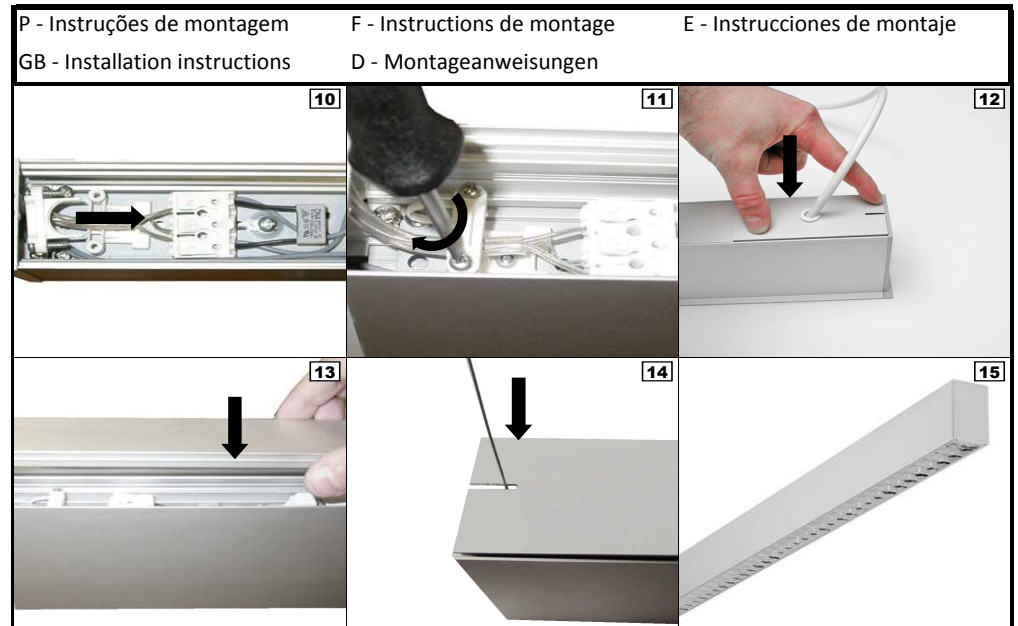


P - Instruções de montagem		F - Instructions de montage		E - Instrucciones de montaje	
GB - Installation instructions		D - Montageanweisungen			
	C	L	A	S1-S1	
0601	582	47	93	575	
0901	871	47	93	864	
1201	1160	47	93	1153	
1501	1449	47	93	1442	
2401	2316	47	93	2309	
2901	2894	47	93	1443-1443	



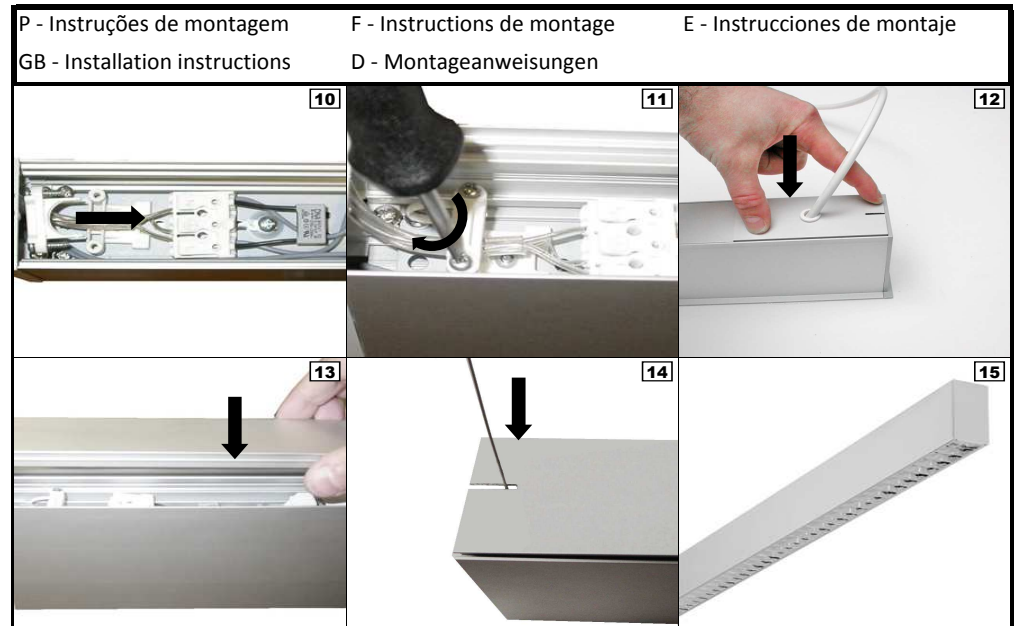
P - Não tocar diretamente no LED.
 GB - Do not touch the LED.
 F - Ne pas toucher la LED.
 E - No tocar directamente el LED.
 D - Bitte berühren die LED nicht.

PT - Atenção, perigo de choque elétrico.
 EN - Caution, risk of electric shock.
 FR - Attention, risque de choc électrique.
 ES - Precaución, riesgo de descarga eléctrica.
 DE - Vorsicht, Gefahr eines elektrischen Schlags.

PT - A fonte de luz contida nesta luminária deve ser substituída apenas e só pelo fabricante ou pelo seu serviço de assistência ou outra pessoa com qualificações semelhantes.
 EN - The light source herein installed should only be replaced by the manufacturer, the manufacturer's technical assistance or by someone with similar qualifications.
 FR - La source de lumière installée dans cet appareil ne doit être remplacé que par le fabricant, l'assistance technique du fabricant ou par une personne ayant des qualifications.
 ES - La fuente de luz contenida en esta luminaria solo podrá ser reemplazada únicamente por el fabricante o por su servicio de asistencia, o por otra persona con calificaciones similares.
 DE - Die Lichtquelle hierin installiert sollte nur durch den Hersteller, technische Unterstützung vom Hersteller oder von einer Person mit ähnlicher Qualifikation ausgetauscht werden.



P - Instruções de montagem		F - Instructions de montage		E - Instrucciones de montaje	
GB - Installation instructions		D - Montageanweisungen			
	C	L	A	S1-S1	
0601	582	47	93	575	
0901	871	47	93	864	
1201	1160	47	93	1153	
1501	1449	47	93	1442	
2401	2316	47	93	2309	
2901	2894	47	93	1443-1443	



P - Não tocar diretamente no LED.
 GB - Do not touch the LED.
 F - Ne pas toucher la LED.
 E - No tocar directamente el LED.
 D - Bitte berühren die LED nicht.

PT - Atenção, perigo de choque elétrico.
 EN - Caution, risk of electric shock.
 FR - Attention, risque de choc électrique.
 ES - Precaución, riesgo de descarga eléctrica.
 DE - Vorsicht, Gefahr eines elektrischen Schlags.

PT - A fonte de luz contida nesta luminária deve ser substituída apenas e só pelo fabricante ou pelo seu serviço de assistência ou outra pessoa com qualificações semelhantes.
 EN - The light source herein installed should only be replaced by the manufacturer, the manufacturer's technical assistance or by someone with similar qualifications.
 FR - La source de lumière installée dans cet appareil ne doit être remplacé que par le fabricant, l'assistance technique du fabricant ou par une personne ayant des qualifications.
 ES - La fuente de luz contenida en esta luminaria solo podrá ser reemplazada únicamente por el fabricante o por su servicio de asistencia, o por otra persona con calificaciones similares.
 DE - Die Lichtquelle hierin installiert sollte nur durch den Hersteller, technische Unterstützung vom Hersteller oder von einer Person mit ähnlicher Qualifikation ausgetauscht werden.

