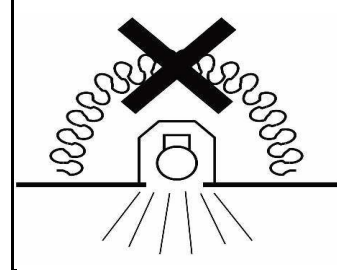
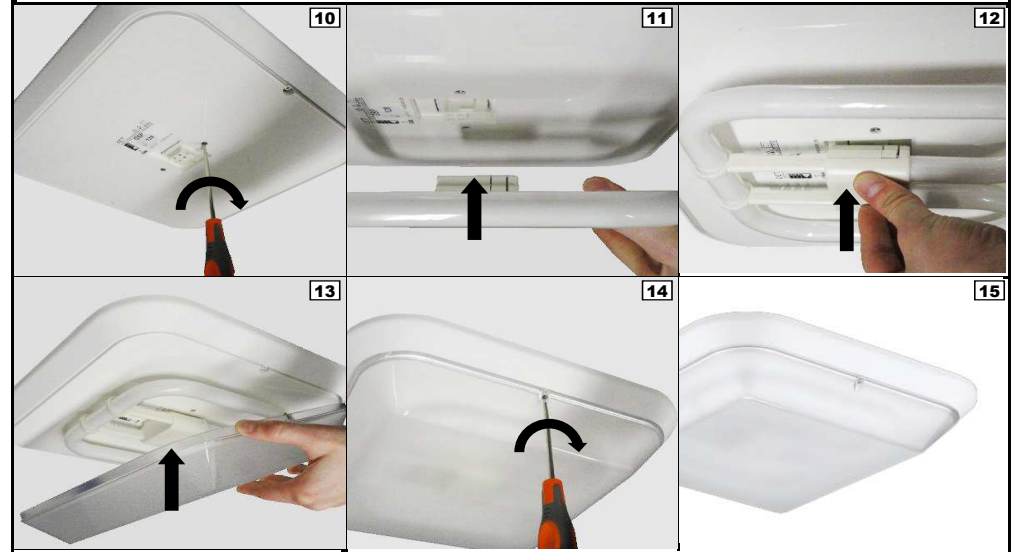
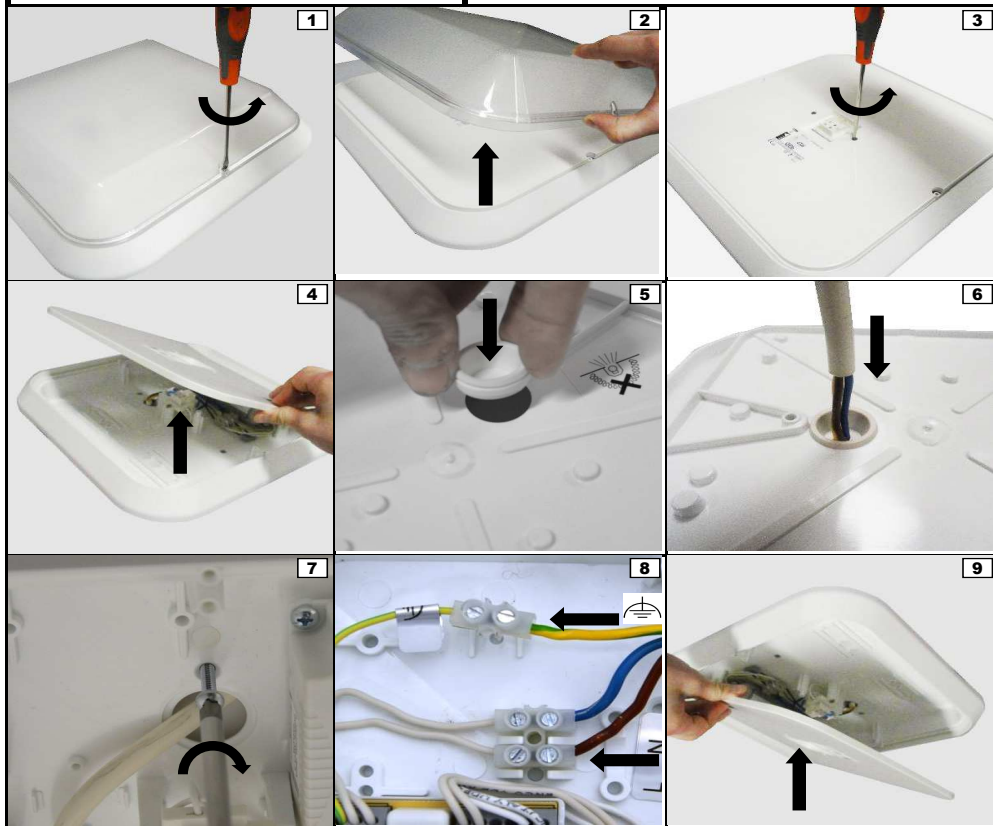
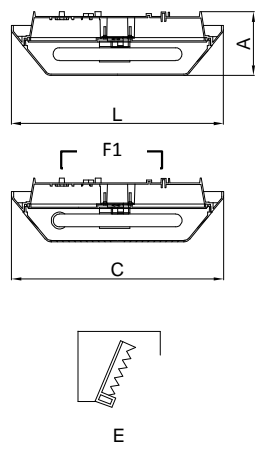
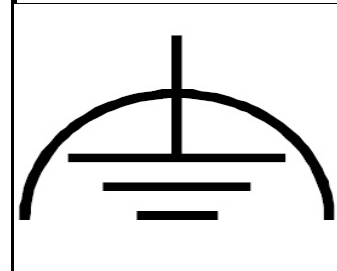


Watt	C	A	F1	
1x16/21	260	78	100	210 x 210
1x28/38	325	97	165	265 x 265



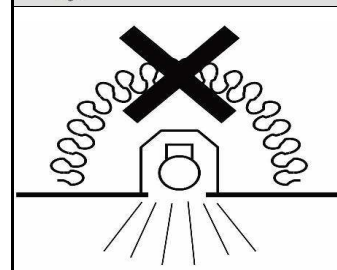
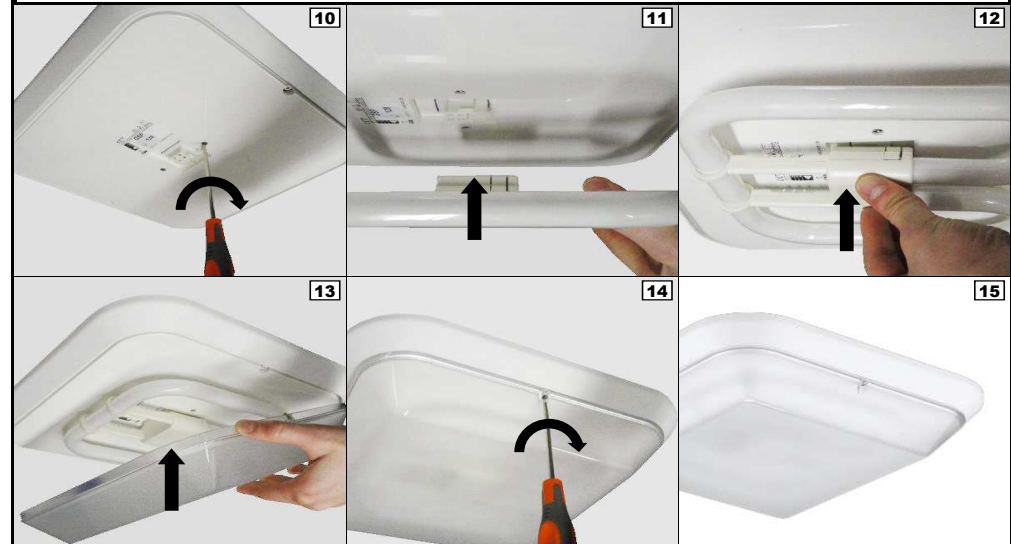
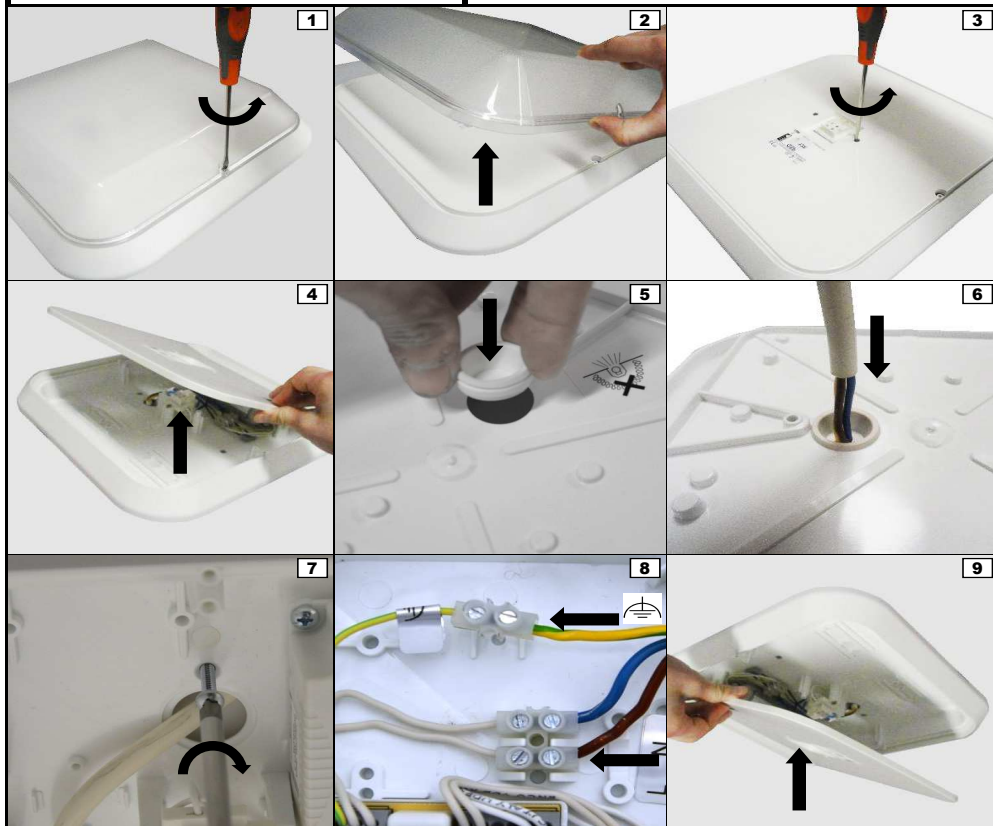
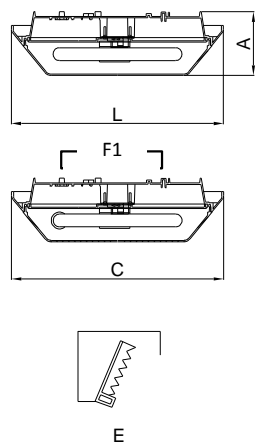
PT - Esta luminária não deve, em circunstância alguma, ser coberta por material isolante térmico ou semelhante.  
 EN - This luminaire shall, under no circumstances, be covered with thermal insulating matting, or similar material.  
 FR - Cette luminaire, en toutes circonstances, ne doit pas être recouverte avec un matériau isolant thermique, ou similaire.  
 ES - Esta luminaria no deve, en ninguna circunstancia, ser cubierta por material aislante térmico, o similar.  
 DE - Diese Leuchte soll, unter keinen Umständen, mit thermische isolierende Material oder ähnliches Material bedeckt werden.



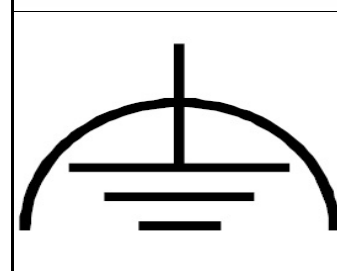
PT - Ligação Terra Funcional: deve ser executado para correto funcionamento.  
 EN - Functional Grounding: should be performed for proper operation.  
 FR - Mise à la terre fonctionnelle: doit être effectuée pour un fonctionnement correct.  
 ES - Conectado a tierra funcional: se debe realizar para un funcionamiento correcto.  
 DE - Funktionale Erdung: sollte für den ordnungsgemäßen Betrieb durchgeführt werden.

PT - Instalação apenas no teto.  
 EN - Surface installation only for ceiling.  
 FR - Installation seulement au plafond.  
 ES - Instalación sólo en el techo.  
 DE - Nur für Deckenmontage.

Watt	C	A	F1	
1x16/21	260	78	100	210 x 210
1x28/38	325	97	165	265 x 265



PT - Esta luminária não deve, em circunstância alguma, ser coberta por material isolante térmico ou semelhante.  
 EN - This luminaire shall, under no circumstances, be covered with thermal insulating matting, or similar material.  
 FR - Cette luminaire, en toutes circonstances, ne doit pas être recouverte avec un matériau isolant thermique, ou similaire.  
 ES - Esta luminaria no deve, en ninguna circunstancia, ser cubierta por material aislante térmico, o similar.  
 DE - Diese Leuchte soll, unter keinen Umständen, mit thermische isolierende Material oder ähnliches Material bedeckt werden.



PT - Ligação Terra Funcional: deve ser executado para correto funcionamento.  
 EN - Functional Grounding: should be performed for proper operation.  
 FR - Mise à la terre fonctionnelle: doit être effectuée pour un fonctionnement correct.  
 ES - Conectado a tierra funcional: se debe realizar para un funcionamiento correcto.  
 DE - Funktionale Erdung: sollte für den ordnungsgemäßen Betrieb durchgeführt werden.

PT - Instalação apenas no teto.  
 EN - Surface installation only for ceiling.  
 FR - Installation seulement au plafond.  
 ES - Instalación sólo en el techo.  
 DE - Nur für Deckenmontage.